

ROHTO®

# Z! コンタクト

Refresh Your Eyes.

## コンタクトの瞳に最強クール\*!! 目の乾き・疲れも爽快にリフレッシュ!

"Wow, what a feeling!" "Strong yet soft, the indescribable sensation is truly long lasting."  
"The sensation spreads through my brain-I feel wide awake. My eyes are purified and-  
refreshed." - It's "ROHTO Z!". Feel it!

販売名: ロートジー®コンタクトa

\*当社ソフトコンタクト対応目薬中

### ◆特長

## 突き抜ける超・爽快感!×瞳リフレッシュ!

一滴に凝縮された目の覚めるような超・爽快感が、さした瞬間、  
一気に目の奥へ突き抜ける!コンタクトの瞳もみずみずしくうるおい、  
つらい目の乾きや疲れも改善します。

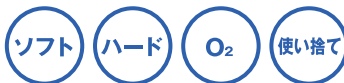
ロートジー®コンタクトa(本製品)

清涼感レベル



清涼感  
MAX\*!!

すべての  
コンタクトレンズ装用中に使えます。



またレンズをははずした後にもご使用頂けます。

いつでも、どこでも、スムーズに点眼できる フリーアングルノズル®



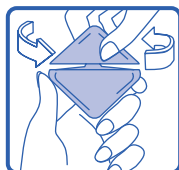
"Z! (ジー)" したい時、簡単にアイケアできて、  
とっても便利です。

## 自由な角度で点眼OK!

## キャップの開閉方法

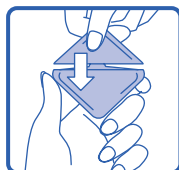
容器全体を支えるようにもち、キャップを上にして開閉してください。

容器の中央部分だけを持って開閉すると薬液がとびだしてもらえることがあります。



キャップの開け方

キャップを手前に  
ひねってください。



キャップの閉め方

カチッと音がするまで  
押し下げてください。

## 使用上の注意

### 相談すること

1.次の人は使用前に医師、薬剤師又は登録販売者にご相談ください。

- (1) 医師の治療を受けている人
- (2) 薬などによりアレルギー症状を起したことがある人
- (3) 次の症状のある人…はげしい目の痛み
- (4) 次の診断を受けた人…緑内障

2.使用後、次の症状があらわれた場合は副作用の可能性があるので、直ちに使用を中止し、この説明書を持って医師、薬剤師又は登録販売者にご相談ください。

| 関係部位 | 症状              |
|------|-----------------|
| 皮ふ   | 発疹・発赤、かゆみ       |
| 目    | 充血、かゆみ、はれ、しみて痛い |

3.次の場合は使用を中止し、この説明書を持って医師、薬剤師又は登録販売者にご相談ください。

- (1) 目のかすみ改善されない場合
- (2) 2週間位使用しても症状がよくなる場合

## 効能・効果

目の疲れ、ソフトコンタクトレンズ又はハードコンタクトレンズを装着しているときの不快感、涙液の補助(目のかわき)、目のかすみ(目やにの多いときなど)

## 用法・用量

1回1～2滴、1日5～6回点眼してください。

### ●用法・用量に関連する注意

- (1) 小児に使用させる場合には、保護者の指導監督のもとに使用させてください。
- (2) 容器の先を目やまぶた、まつ毛に触れさせないでください。  
[ 汚染や異物混入(目やにやほこり等)の原因となる ] また、混濁したものは使用しないでください。
- (3) 点眼用のみ使用してください。
- (4) コンタクトレンズを装着していないときも使用できます。



容器の先と目やまつ毛が  
ふれることのないように

## 成分

塩化カリウム……………0.08%  
塩化ナトリウム……………0.44%  
ヒドロキシエチルセルロース(HEC)……………0.07%

添加物として、ホウ酸、ホウ砂、ポリオキシエチレンポリオキシプロピレングリコール、ポリオキシエチレン硬化ヒマシ油、エデト酸Na、 $\beta$ -メントール、d-カンフル、pH調節剤を含有します。

## 保管及び取扱い上の注意

- (1) 直射日光の当たらない涼しい所に密栓して保管してください。
  - (2) 品質を保持するため、自動車内や暖房器具の近くなど高温の場所(40℃以上)に放置しないでください。
  - (3) 小児の手の届かない所に保管してください。
  - (4) 他の容器に入れ替えないでください。(誤用の原因になったり品質が変わる)
  - (5) 他の人と共有しないでください。
  - (6) 使用期限(外箱に記載)を過ぎた製品は使用しないでください。
- なお、使用期限内であっても一度開封した後は、なるべく早くご使用ください。
- (6) 保存の状態によっては、成分の結晶が容器の先やキャップの内側に  
つくことがあります。その場合には清潔なガーゼ等で軽くふきとってご使用ください。
  - (7) 容器に他の物を入れて使用しないでください。



## お問い合わせ先：お客さま安心サポートデスク

この商品をお使いになってのご意見・ご要望、またご不満な点などをお聞かせいただけます。「あなたに伝えたい」サポートデスクです。

東京：03-5442-6020 大阪：06-6758-1230

受付時間 9:00～18:00(土、日、祝日を除く)